

ТЕЛЕСУФЛЕРЫ

VSS – 19L/M

**Руководство
пользователя**

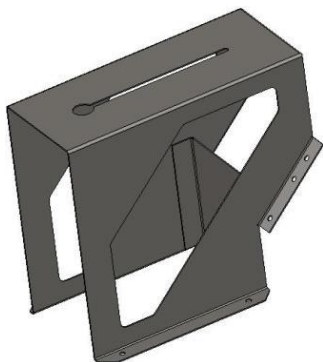
Videosolutions Group
www.vsgp.com

I. КОМПЛЕКТ ПОСТАВКИ

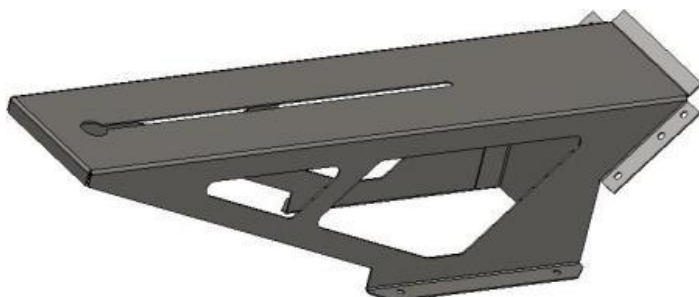
1. Основание суфлёра



2А. Платформа под маленькую камеру (модификация L)



2Б. Платформа под большую камеру (модификация М)



3. Колпак с полупрозрачным зеркалом



4. Монитор 19" широкоформатный
5. Flash карта с Программным Обеспечением VSPro 3.0, выполняющая функцию ключа для запуска программы
6. Устройство управления скоростью подачи текста (опция по выбору заказчика)
 - педаль (USB порт)
 - shuttle (USB порт)
 - мышь bluetooth
7. Удлинитель VGA 10 м (опция по выбору заказчика) – 1 шт.
8. Распределитель VGA 1 → 2 (опция по выбору заказчика) – 1 шт.
9. Крепежный набор:
 - винт 3/8 дюйма для крепления камеры – 1 шт.
 - винт 1/4 дюйма для крепления камеры – 1 шт.
 - палец для крепления маленькой камеры – 1 шт.
 - винты M8 для крепления суфлёра к штативу – 3 шт.
 - винты M4 -10 ...16 - 10 шт: для крепления колпака с полупрозрачным зеркалом - 6 шт., для крепления камерной платформы - 4 шт.
 - винты для фиксации монитора с креплением VESA 100*100 M4-10 - 4шт.
 - винты для фиксации монитора с креплением VESA 75*75 M4-25 - 4шт.

Внимание!

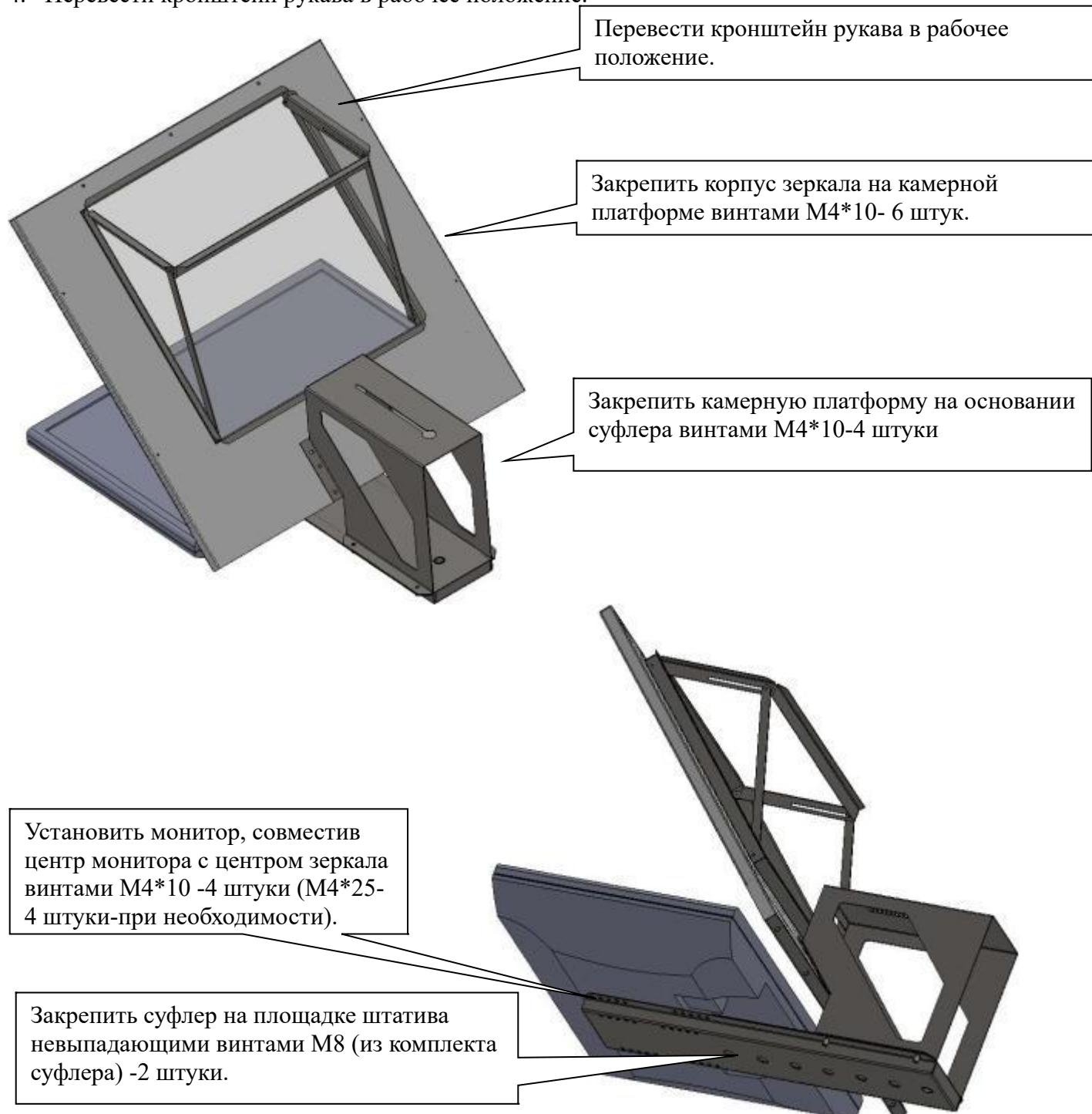
Данное изделие укомплектовано зеркалом вещательного качества, изготовленным по лучшим мировым технологиям из особого UltraClear стекла с нанесением зеркального и антибликового нанопокровтий.

Рабочая сторона зеркала покрыта защитной пленкой, которую необходимо удалить перед началом эксплуатации.

Рекомендуемый способ ухода за стеклом в процессе эксплуатации - протирка мягкой х/б тканью со средством для мытья стекол Sidolin или изопропиловым спиртом.

II. СБОРКА СУФЛЕРА

1. Закрепить камерную платформу на основании суфлера четырьмя винтами М4*10
2. Закрепить корпус зеркала на камерной платформе шестью винтами М4*10
3. Установить монитор, совместив центр монитора с центром зеркала, четырьмя винтами М4*10 (при необходимости М4*25).
4. Перевести кронштейн рукава в рабочее положение.



5. Закрепить суфлер на площадке штатива двумя невыпадающими винтами М8 (из комплекта суфлера).

III. ЗАМЕНА ЗЕРКАЛА

1. Выкрутить пять винтов М3
2. Снять верхнюю крышку зеркала
3. Выкрутить четыре винта М3-8
4. Вынуть зеркало
5. Вставить новое зеркало так, чтобы зеркальный слой оказался снаружи (фирменный знак должен находиться в правом верхнем углу).
6. Закрутить до упора четыре винта М3-8
7. Установить верхнюю крышку зеркала
8. Закрутить пять винтов М3
9. Резиновый уплотнитель должен равномерно прижиматься к зеркалу.

